



# Bulletin-Info

Juillet–Août 2007  
Volume 11, Numéro 4

## NOUVEAU MEMBRE

### Dans ce numéro

- 1** Nouveau membre  
12e Tournoi de golf
- 2** Rencontre régionale  
Mauricie / Bois-Francs  
Fichier des entrepreneurs en déneigement
- 3** Interdiction de ciculer en surcharge sur certains ponts  
Congrès 2008
- 4** Bandes « D » et drapeaux  
À vendre

### Membre associé

**Capital Industriel Fox Ltée**  
Membre #1672  
Monsieur Christian Gagné  
3360, rue de la Pérade, bur. 203  
Québec (Québec)  
G1X 2L7  
Tél. : 418-658-1633

# Bienvenue!

**12<sup>e</sup> TOURNOI DE GOLF DES  
MEMBRES ASSOCIÉS  
VENDREDI 7 SEPTEMBRE 2007  
CLUB DE GOLF KI-8-EB**



Bur. : 418-650-1877  
Bur. : 800-268-7318  
Fax : 418-650-3361  
Courriel : [apmlq@videotron.ca](mailto:apmlq@videotron.ca)  
Site Web : [apmlq.com](http://apmlq.com)

## APGQ

L'ASSOCIATION DES PROPRIÉTAIRES  
DE GRUES DU QUÉBEC

## RLVQ

REGROUPEMENT DES LOUEURS DE  
VÉHICULES DU QUÉBEC

Nous vous rappelons que le 12<sup>e</sup> tournoi de golf des membres associés se tiendra cette année au CLUB DE GOLF KI-8-EB à Trois-Rivières le 7 septembre 2007. Vous n'avez pas encore réservé! N'attendez pas car les places sont limitées. Cette journée promet, encore une fois, d'être un événement à ne pas manquer.

Si vous avez des questions concernant votre inscription ou l'hébergement, n'hésitez pas à nous contacter au 1-800-268-7318.



## Rencontre régionale

### Mauricie/Bois-Francs



Eh bien, c'est fait, la première rencontre régionale s'est tenue le mardi 7 août à Trois-Rivières. La participation des membres a été excellente. La séance d'information pilotée par M. Éric Denault de Contrôle Routier Québec traitait du nouveau règlement sur les heures de conduite et de travail. Il a été permis aux membres présents de se familiariser avec les nouvelles règles en vigueur depuis le 15 juin dernier. Ces nouvelles exigences touchent tous nos membres et il est essentiel que chacun reçoive de la formation sur le sujet.

La deuxième présentation a permis aux participants de prendre connaissance du contenu des discussions conduites par les représentants de l'APMLQ, de l'ACRGQTQ et les responsables du ministère des Transports sur la disparition du fichier des entreprises en déneigement et déglacage au Québec. Cette présentation a permis d'entreprendre de bons échanges entre les participants et ainsi valider ou non les différentes propositions sur la table.

Devant le beau succès de cette rencontre régionale, surveillez votre prochain bulletin-info pour connaître la région et la date de la prochaine. Votre participation est essentielle au succès de la démarche.

**AU PLAISIR DE VOUS Y  
RENCONTRER !!**

#### **ASSURANCES MICHEL BROUSSEAU Ltée**

Cabinet de Services Financiers

Vincent Fréchette, FPAA, C.d'A.Ass.

Vice-président exécutif

Courtier en assurance de dommages

5665 Royalmount, Suite 200

Ville Mont-Royal

(Québec) H4P 2P9

Téléphone : (514) 288-9141

Sans frais : 1 (800) 361-0610

Télocopieur : (514) 288-9824

Cellulaire : (514) 953-9719

Courriel : vfrechette@ambinc.ca

## Déneigement

### **Fichier des entrepreneurs en déneigement**

Tel que mentionné dans notre dernier bulletin-info, des discussions ont été tenues avec les représentants du Ministère des Transports sur l'après fichier le 19 juillet dernier. Le débat s'est déroulé de façon très ouverte et les demandes de l'industrie (APMLQ-ACRGQTQ) ont semblé être reçues positivement par les participants.

Nous sommes convaincus que les bases des nouvelles façons de faire mis sur la table vont permettre de maintenir un respect minimal de nos entreprises d'expérience tout en assurant qu'une relève puisse avoir un accès graduel à ce beau domaine d'affaire.

Il nous apparaît essentiel que la disparition du fichier se fasse de façon planifiée pour garantir la sécurité du public voyageur et l'équité concurrentielle des entreprises du secteur.

Dès que les règles seront finalisées, nous vous en ferons part dans les plus brefs délais.





## Interdiction de circuler en surcharge sur certains ponts

Depuis la mi-juillet, le Ministère des Transports du Québec a imposé une interdiction de circuler en surcharge sur 135 ponts à travers tout le Québec. Cette interdiction a été largement médiatisée et il est impératif que tous les transporteurs respectent ces règles.

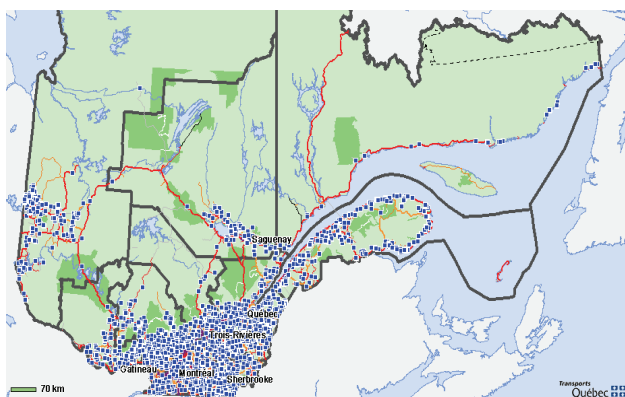


Vous trouverez en annexe la liste des 135 ponts visés ainsi que différents communiqués gouvernementaux sur le sujet. Il est aussi possible de consulter une carte du Québec identifiant les ponts affichés et les routes affectées par le réseau de camionnage.

Cette carte est disponible via Internet à l'adresse suivante :

<http://transports.atlas.gouv.qc.ca:80/Marchandises/MarchLimiteCharge.asp>

Si vous avez des difficultés à utiliser cet outil, n'hésitez pas à nous contacter pour de l'assistance.



**REMORQUES LEWIS**  
 499, chemin du Grand Rang  
 La Présentation, St-Hyacinthe (Québec)  
 J0H 1B0  
 Tel. : (450) 796-5656  
 Fax : (450) 796-5609  
 Sans frais : 1-877-796-5656  
 Info@remorqueslewis.com  
 http://www.remorqueslewis.com

**Jacques Lewis**  
 Président

CARGOS FERMÉS DE TOUTES DIMENSIONS  
 PETITES REMORQUES  
 BENNES BASCULANTES  
 BOTTOM DUMP  
 REMORQUES DROITES  
 TÉLÉSCOPIQUES  
 SURBAISSÉES  
 FARDIERS



## CONGRÈS 2008

Veillez prendre note que le 42<sup>e</sup> congrès annuel aura lieu au superbe Château Frontenac situé au centre-ville de Québec les 18 et 19 avril 2008. Réservez votre agenda pour ne pas manquer cet événement annuel. Des surprises vous y attendent !!



**Bandes "D", drapeaux  
et étiquettes**

Disponibles au bureau de l'association

**Bandes "D" autocollantes**

45.00 \$/ch

Transport (poste régulière) 5.00\$

**Bandes "D" sur panneau d'aluminium**

95.00 \$/ch.

Transport par camion collect

**Drapeaux**

5.75 \$/ch.



**Étiquettes autocollantes en vinyle  
classe 3, 4" X 4"** (pour réservoir de  
moins de 450 litres) à **0.75\$/ch.** ;

**Plaques autocollantes classe 3, #1202  
en vinyle, 10 3/4" X 10 3/4"** (pour ré-  
servoir entre 450 et 2000 litres) à 6.25  
\$/ch.

Pour commander :

Site Web : [www.apmlq.com](http://www.apmlq.com)

Tél. : 1-800-268-7318

\* commande minimum de 10.00 \$

**LES ASSURANCES**  
**GAUDREAU**  
**SEMERS** & ASSOCIÉS INC.  
Courtière en assurance de dommages

**Louis Pariseault, C.d'A.Ass.**  
Courtier en Assurance de dommages  
Vice-Président  
[lpariseault@gaudreaudemers.com](mailto:lpariseault@gaudreaudemers.com)

5095 Boul. Jean-Talon Est, bureau 2003  
Montréal QC H1S 3G4  
Tél. : 514-374-9944  
1-877-860-1412  
Fax : 514-374-2923

**À VENDRE**

- Souffleur Blanchet Mot Détroit 6V71 sur tracteur Oliver 1950T 15,000.00 \$ ;
- Camion Volvo WCA64 1990, Cat. 3406 14/46 trans. 9613, susp. Hendrikson, Equip. à neige Tenco quick attache, sens unique Tenco, saleuse 9m<sup>3</sup> Tenco avec rég. élect. 40,000.00 \$ ;
- Camion Mack RB688S 1989 Mot. 350 Mack 20/46 Trans. 12 vit. Susp. Mack (dos de chameau) Equip. à neige quick attache Tenco, sens unique Tenco, saleuse 9m<sup>3</sup> Tenco avec rég. Elect. 40,000.00 \$ ;
- Camion Mack RD688SX 1988 Mot. 350 Mack 18/46 Trans. 8LL, Susp. Hendrikson, Equip. à neige quick attache Tenco, sens unique Tenco, saleuse 9m<sup>3</sup> avec régulateur élect. 35,000.00 \$ ;
- Camion Inter Mod. 2554 1990 6 roues. 20/23 Trans. 10 vit. Equip. à neige quick attache, sens unique, saleuse 6m<sup>3</sup> avec régulateur élect. 25,000.00 \$ ;
- Camion Ford 9000 1979 Cat 3406 16/46 Trans. 13 vit. Susp. Hendrikson, Equip. à neige, sens unique, saleuse 9m<sup>3</sup> avec régulateur élect. 35,000.00 \$ ;
- Boîte à sel 14V<sup>3</sup>, chute à l'arrière. 8,000.00 \$ ;
- Plusieurs équipements à neige tel que ailes de côté, charrue en V, attaches, ect.

Contactez M. Roger Larivière au :

Tél. : 450-785-2394 ou

Cell. : 450-780-2103

